

VOTRE RENDEZ-VOUS AU CHU SAINTE-JUSTINE : S'ADAPTER POUR VOUS PROTÉGER

Pour minimiser les risques de transmission des infections, le Centre de réadaptation Marie Enfant du CHU Sainte-Justine met en place les mesures nécessaires pour protéger ses usagers et son personnel. Voici tout ce qu'il faut savoir pour faciliter votre visite dans notre établissement de santé :

HEURE DE VOTRE RENDEZ-VOUS



Pour assurer le respect des mesures de distanciation physique dans nos salles d'attente, nous vous demandons d'**arriver 15 minutes avant l'heure prévue de votre rendez-vous.**

ACCOMPAGNATEUR



Un seul accompagnateur est autorisé par enfant pour les rendez-vous en **clinique ambulatoire**. La fratrie ne sera pas admise.

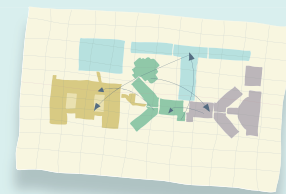
LE PORT DU MASQUE

Le port du masque est obligatoire pour tous les usagers et visiteurs du CRME. Si vous avez un masque à la maison, vous êtes invités à l'apporter avec vous, sinon un masque de procédures vous sera remis à l'entrée.



ACCÈS POUR LES USAGERS

Lors de la convocation au rendez-vous, la porte d'accès au centre vous sera précisée.



ASSUREZ-VOUS D'AVOIR AVEC VOUS :



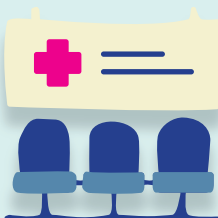
Le nom de l'intervenant et l'heure du rendez-vous



La carte d'hôpital et la carte de la RAMQ de votre enfant

Merci de limiter les effets personnels que vous apportez lors de votre rendez-vous par mesure de prévention des infections!

À VOTRE ARRIVÉE



Un agent à l'accueil vous donnera les consignes et directives nécessaires pour votre visite.

Si votre intervenant n'est pas prêt à vous accueillir, vous serez dirigé vers une salle d'attente.

- Un membre du personnel viendra vous chercher à l'heure du rendez-vous.