

VOTRE RENDEZ-VOUS AU CHU SAINTE-JUSTINE : S'ADAPTER POUR VOUS PROTÉGER

Pour minimiser les risques de transmission des infections, le Centre de réadaptation Marie Enfant du CHU Sainte-Justine met en place les mesures nécessaires pour protéger ses usagers et son personnel. Voici tout ce qu'il faut savoir pour faciliter votre visite dans notre établissement de santé :

HEURE DE VOTRE RENDEZ-VOUS



Pour assurer le respect des mesures de distanciation physique dans nos salles d'attente, nous vous demandons d'**arriver 15 minutes avant l'heure prévue de votre rendez-vous.**

ACCOMPAGNATEUR



Un seul accompagnateur est autorisé par enfant pour les rendez-vous en **clinique ambulatoire**. La fratrie ne sera pas admise.

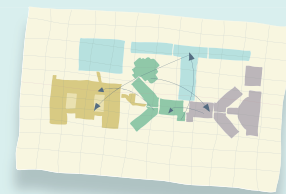
LE PORT DU MASQUE

Le port du masque est obligatoire pour tous les usagers et visiteurs du CRME.



ACCÈS POUR LES USAGERS

Lors de la convocation au rendez-vous, la porte d'accès au centre vous sera précisée.



ASSUREZ-VOUS D'AVOIR AVEC VOUS :



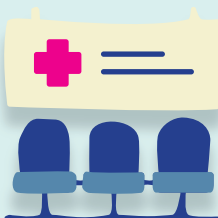
Le nom de l'intervenant et l'heure du rendez-vous



La carte d'hôpital et la carte de la RAMQ de votre enfant

Merci de limiter les effets personnels que vous apportez lors de votre rendez-vous par mesure de prévention des infections!

À VOTRE ARRIVÉE



Un agent à l'accueil vous donnera les consignes et directives nécessaires pour votre visite.

Si votre intervenant n'est pas prêt à vous accueillir, vous serez dirigé vers une salle d'attente.

- Un membre du personnel viendra vous chercher à l'heure du rendez-vous.