



Centre de réadaptation
Marie-Enfant

CHU Sainte-Justine

Le centre hospitalier
universitaire mère-enfant

Université
de Montréal

Prêt d'équipements appartenant au Centre de réadaptation Marie-Enfant

*Ce document s'adresse aux parents
ayant un jeune inscrit au CRME*

L'intervenant a identifié un équipement qui peut être prêté à votre jeune pour une période déterminée. Nous offrons ce service pour vous faciliter la vie. Veuillez l'utiliser selon les recommandations et ne pas le modifier par vous-même. L'équipement sera prêté éventuellement à un autre jeune d'où l'importance d'en prendre grand soin.

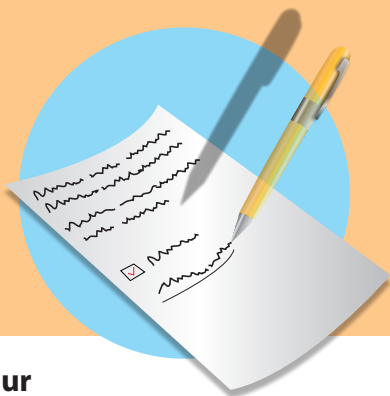


Personne à contacter si l'équipement :	Préposé	Intervenant
se brise	✓	
n'est plus adéquat pour la taille de votre jeune		✓
n'est plus utilisé	✓	

Hygiène et entretien

Nettoyez régulièrement l'équipement avec un linge humide (eau tiède) et un savon doux antibactérien ou selon les recommandations de l'intervenant. Vous aurez des conseils spécifiques pour les équipements électroniques.





Retour

L'équipement doit être retourné au préposé identifié selon le délai convenu lors du prêt ou lorsque les interventions sont terminées. Il doit être retourné propre, complet et en bon état.

Coûts et responsabilités

Les équipements prêtés sont dispendieux. Les frais de remplacement dus à la négligence (ex. : la perte, la déformation par une source de chaleur, le vol, le feu, la pluie ainsi que la neige) seront facturés au jeune et à sa famille. Il est recommandé d'inclure l'équipement comme un bien dans la police d'assurance habitation. Un dépôt de garantie peut vous être demandé au moment du prêt.

Pour toutes questions, vous pouvez nous joindre au 514 374-1710 :

- ergothérapie 8412
- physiothérapie 8356
- ludothèque 8433
- SACOÉ 8095



Centre de réadaptation
Marie-Justine
CHU Sainte-Justine
Le centre hospitalier
universitaire mère-enfant

Université 
de Montréal

5200, rue Bélanger
Montréal (Québec) H1T 1C9
Tél. : 514 374-1710
readaptation.chusj.org/depliant
crme-web.hsj@ssss.gouv.qc.ca