



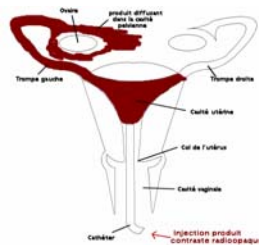
## Hystérosalpingographie

---

### Qu'est-ce qu'une hystérosalpingographie ?

Une hystérosalpingographie (HSG) est un examen radiographique de l'utérus et des trompes utérines. Cet examen permet de visualiser la cavité de l'utérus et la perméabilité des trompes utérines, afin de dépister certaines anomalies susceptibles d'entraîner une infertilité partielle ou totale. L'hystérosalpingographie ne permet pas l'exploration des ovaires.

Elle consiste à introduire dans la cavité utérine (par le vagin) un produit opaque aux rayons X (un colorant) et à prendre plusieurs clichés radiologiques.



Cet examen est très utile dans les bilans de fertilité, d'infections répétitives, de saignement vaginal, de fausses couches à répétition, de fausses couches tardives, de douleurs etc.

### Durée :

La consultation dure environ 30 minutes mais l'examen proprement dit ne dure qu'environ 10 minutes.

Cet examen est réalisé de façon ambulatoire et en général la patiente peut retourner au travail dans l'heure qui suit.

### Instructions à suivre pour l'examen :

L'examen est pratiqué dans la première partie du cycle menstruel (entre le cinquième et le dixième jour du cycle).

**Il ne doit pas être réalisé en cas de grossesse, pour cette raison, il est important de faire un test de grossesse urinaire à la maison (acheté en pharmacie) et d'apporter le résultat dans un sac de type ziploc.**



### **Avant l'examen :**

- Prendre deux comprimés analgésiques tels que : «Advil<sup>md</sup>» ou «Motrin<sup>md</sup>» 1 heure avant l'examen.

**Si vous êtes allergique à l'aspirine ne prenez pas de comprimés d'Advil<sup>md</sup> ou de Motrin<sup>md</sup>, prenez plutôt des comprimés de Tylenol<sup>md</sup>.**

La présence d'une infection gynécologique est en principe une contre-indication à cet examen. Veuillez vérifier auprès de l'infirmière, les résultats de vos examens gynécologiques.

Vous n'avez pas besoin d'être à jeun.

Le jour de l'examen, il est important d'apporter l'ordonnance, la carte d'assurance maladie et la carte de l'hôpital.

### **Effets secondaires possibles :**

Les complications sont très rares. De petits saignements peuvent survenir dans les heures qui suivent l'examen. Une réaction vagale (nausées, sudation, sensation froide) ainsi que de très rares infections peuvent également survenir. Si des douleurs, de la fièvre ou des pertes vaginales nauséabondes apparaissent quelques jours après la procédure, vous devez consulter votre médecin traitant.

### **Lieu de l'examen :**

Imagerie médicale – 1<sup>er</sup> étage bloc 9  
Enregistrement à l'accueil de l'imagerie médicale

### **Pour prendre rendez-vous**

(514) 345-4883