



CHU Sainte-Justine
Le centre hospitalier
universitaire mère-enfant

Pour l'amour des enfants

Université
de Montréal

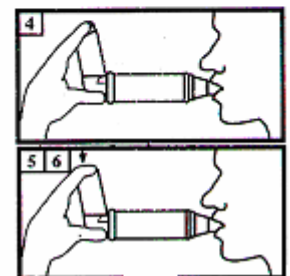
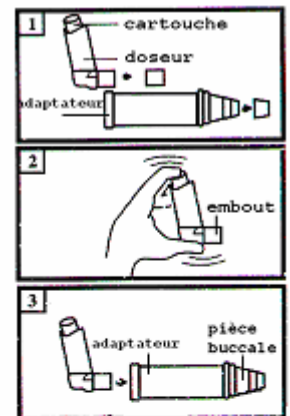
ENSEIGNEMENT AUPRÈS DES ENFANTS / ADOLESCENTS ASTHMATIQUES ET DE LEUR FAMILLE

TECHNIQUE D'INHALATION - AÉROSOL-DOSEUR ET DISPOSITIF D'ESPACEMENT AVEC PIÈCE BUCCALE

Attention: Nettoyer le dispositif d'espacement avant la première utilisation → voir ENTRETIEN au verso

Position assise ou debout, tête droite.

1. S'assurer que la cartouche est bien insérée dans l'aérosol doseur (pompe), retirer le capuchon . Retirer le capuchon du dispositif d'espacement.
2. Agiter énergiquement l'aérosol doseur (pompe) pendant 10 secondes avant chaque inhalation.
3. Insérer l'embout de l'aérosol doseur (pompe) dans l'adaptateur situé à l'extrémité ouverte du dispositif d'espacement.
4. Introduire la pièce buccale du dispositif d'espacement dans la bouche puis bien fermer les lèvres autour de l'embout. Ne pas placer la langue devant l'ouverture de la pièce buccale.
5. Expirer dans le dispositif d'espacement puis déclencher l'aérosol doseur (pompe) en appuyant **fermement une fois** sur la cartouche, afin qu'une dose de médicament soit vaporisée dans le dispositif d'espacement.
6. Inspirer lentement et profondément puis retenir son souffle pendant 10 secondes avant d'expirer. S'il est difficile pour l'enfant de faire cette technique de respiration unique, on peut la remplacer par 4 à 6 respirations aussi **lentes** et **profondes** que possible. À chaque respiration vous devez voir bouger la valve. Si votre dispositif est muni d'un sifflet, vous ne devriez pas l'entendre car il vous prévient que vous respirez trop vite et trop fort.
7. Répéter les étapes 2 à 6 pour chacune des inhalations prescrites.
Attendre 30 secondes entre chacune d'elles.



8. Retirer l'aérosol doseur (pompe) du dispositif d'espacement et remettre les capuchons protecteurs après utilisation.

Une hygiène buccale soignée est recommandée suite à l'inhalation des *corticostéroïdes inhalés* (Ex.: Flovent[®], etc.). Afin de réduire les risques de développer du muguet (plaques blanches dans la bouche), il est important de **se rincer la bouche, de boire de l'eau** ou encore d'associer le **brossage des dents** suite à l'inhalation de ces médicaments.

ENTRETIEN :

9. Nettoyer le dispositif d'espacement avant la première utilisation et ensuite une fois par semaine si utilisé.
10. S'assurer que le dispositif soit complètement sec avant de l'utiliser.
11. Enlever l'adaptateur du dispositif et l'embout buccal (selon le modèle utilisé). Laisser tremper les pièces du dispositif d'espacement 15 minutes dans de l'eau tiède et savonneuse (savon vaisselle). Ne pas rincer sauf sur avis contraire du fabricant. Secouer et déposer à plat sur une surface propre pour les laisser sécher à l'air libre. Éviter de toucher les valves.

PARTICULARITÉS :

- L'utilisation d'un dispositif d'espacement permet à une plus grande quantité de médicament de se déposer dans les voies respiratoires.
- Nettoyer l'embout de l'aérosol doseur (pompe) régulièrement avec un chiffon sec.
- Pour savoir si la cartouche de l'aérosol doseur (pompe) est vide, l'agiter près de l'oreille. Si vous n'avez pas la sensation de mouvement ou de bruit à l'oreille, cela indique qu'elle est presque vide. Il est alors recommandé de la remplacer.
N.B. Certains aérosols doseurs sont munis d'un compte dose. Exemple : Advair (mauve). Surveiller les doses restantes.
- **Vérifier la date d'expiration inscrite sur la cartouche de l'aérosol doseur, la remplacer si expirée.**
- Ne pas exposer l'aérosol doseur (pompe) à la chaleur ou au froid et ne pas mettre la cartouche dans l'eau car son fonctionnement peut en être affecté.
- Chaque enfant d'une même famille devrait avoir son propre dispositif d'espacement et ses propres pompes.
- Le dispositif d'espacement peut être remplacé une fois par un ou deux ans selon son utilisation et les recommandations du fabricant.

POUR PLUS D'INFORMATION :

Centre d'enseignement sur l'asthme (CEA-R) du CHU Sainte Justine
Tél. : 345-4931, poste 2775