

CHU Sainte-Justine
3175, chemin de la Côte-Sainte-Catherine
Montréal (Québec) H3T 1C5
Téléphone : 514 345-4931

www.chu-sainte-justine.org



Épreuve fonctionnelle en endocrinologie

Test de stimulation
au Cortrosyn^{MD}

Information destinée aux parents

Est-ce qu'il y aura des effets secondaires ?

Non, une seule injection de Cortrosyn^{MD} ne produit aucun effet secondaire.

Quand le médecin aura-t-il les résultats ?

Le résultat du test sera donné par votre médecin ou l'endocrinologue lors de votre prochain rendez-vous ou avant si nécessaire.

Pour tout changement d'horaire ou si vous avez des questions, téléphonez à l'infirmière en endocrinologie au 514 345-4931 poste 6019.

Mise à jour par Carole Bélanger,
infirmière clinicienne
Clinique d'endocrinologie

Avec la collaboration des membres de l'équipe médicale
en endocrinologie

Approuvé par le Comité d'approbation des nouveaux
documents Février 2009.

Graphisme
Norman Hogue, *Communications et affaires publiques*

Impression
Imprimerie du CHU Sainte-Justine

© CHU Sainte-Justine

ISBN 978-2-89619-274-8

F-828 GRM:30004602 (Rev.06-2010)



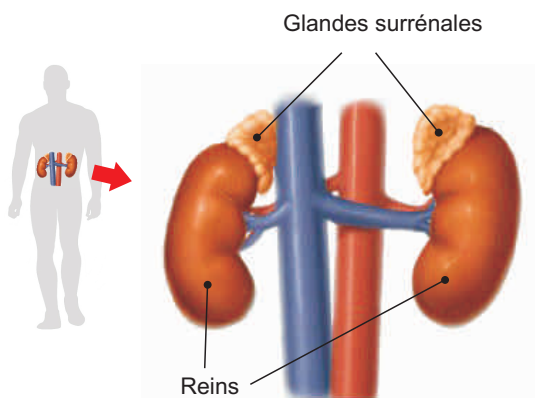
L'endocrinologue a prescrit un test de stimulation au Cortrosyn^{MD} à votre enfant. Les renseignements contenus dans cette brochure ont pour but de vous informer et de préparer votre enfant pour cet examen

Que sont les glandes surrénales ?

Les glandes surrénales sont situées au-dessus de chaque rein dans l'abdomen. Elles ne sont pas plus grosses qu'une noix. Bien qu'elles soient petites, les glandes surrénales secrètent des hormones qui sont très importantes pour la vie.

Les glandes surrénales produisent trois hormones qui ont chacune un rôle bien spécifique dans l'organisme :

- 1 Cortisol** : protège l'organisme contre les effets généraux d'une maladie ou de blessures (stress physiologique).
- 2 Androgènes** : agissent dans l'apparition des caractères sexuels secondaires à la puberté (poils pubiens et axillaires, pilosité faciale, acné, odeur corporelle).
- 3 Aldostérone** : participe au maintien de l'équilibre de l'eau et du sel dans l'organisme. En l'absence de cette hormone, la perte de sel est importante et peut conduire à une déshydratation.



En quoi consiste l'épreuve de stimulation au Cortrosyn^{MD} ?

Cette épreuve est un test de stimulation qui sert à explorer une glande afin de vérifier si elle fonctionne adéquatement. Le test de stimulation au Cortrosyn^{MD} sert à évaluer si les glandes surrénales secrètent le cortisol et les androgènes en quantités normales.

Le Cortrosyn^{MD} est une hormone synthétique qui stimule les glandes surrénales à produire le cortisol et les androgènes qui sont ensuite libérés dans le sang. Après avoir administré une dose de Cortrosyn^{MD} à votre enfant, nous préleverons quelques échantillons de sang afin de mesurer la quantité d'hormones qui s'y trouvent.

À quel endroit s'effectuera cette épreuve ?

Le test est effectué au Centre de jour de Pédiatrie, situé au **7^e étage bloc 5**. Nous vous demanderons de vous présenter à **8h15** le matin. Il est très important de se présenter à l'heure pour cet examen puisque la sécrétion de cortisol diminue en matinée. N'oubliez pas la carte bleue de l'hôpital.

Comment doit-on préparer l'enfant ?

L'enfant peut déjeuner le matin du test. Il est très important de ne pas lui administrer des corticostéroïdes la veille au soir et le matin du test. De plus, il doit cesser crème, onguent, pompe aérosol contenant un corticostéroïde (médicament de la famille de la cortisone) la veille au soir et le matin du test. L'enfant ne doit pas avoir de fièvre le matin du test ou de maladie aiguë significative, par exemple une maladie contagieuse (varicelle, 5^e maladie).



Comment se déroulera l'épreuve ?

L'infirmière mettra en place un cathéter intraveineux par lequel les échantillons sanguins seront prélevés et le Cortrosyn^{MD} administré.

Le test de stimulation au Cortrosyn^{MD} est d'une durée de 1 h 15 minutes. Un échantillon de sang est prélevé au moment de l'installation du cathéter et immédiatement avant l'injection du Cortrosyn^{MD}. Le Cortrosyn^{MD} est administré par voie intraveineuse. Des échantillons de sang sont prélevés 15, 30, 45 et 60 minutes après l'injection du Cortrosyn^{MD}.

Votre enfant devra demeurer calme pendant l'examen. Apportez des livres ou d'autres objets avec lesquels votre enfant pourra s'occuper tout en restant calme (musique/jeux).