

CHU Sainte-Justine
3175, chemin de la Côte-Sainte-Catherine
Montréal (Québec) H3T 1C5
Téléphone : 514 345-4931

www.chu-sainte-justine.org



Épreuve fonctionnelle en endocrinologie

Test de stimulation au mini-Cortrosyn^{MD}

Information destinée aux parents

Est-ce qu'il y aura des effets secondaires ?

Non, une seule injection de Cortrosyn^{MD} ne produit aucun effet secondaire.

Quand le médecin aura-t-il les résultats ?

Le résultat du test sera donné par votre médecin ou par l'endocrinologue lors de votre prochain rendez-vous ou avant si nécessaire.

Pour tout changement d'horaire ou si vous avez des questions, téléphonez à l'infirmière en endocrinologie au 514 345-4931 poste 6019.

Mise à jour par Carole Bélanger,
infirmière clinicienne
Clinique d'endocrinologie

Avec la collaboration des membres de l'équipe médicale en endocrinologie

Graphisme
Norman Hogue, *Communications et affaires publiques*

Impression
Imprimerie du CHU Sainte-Justine

© CHU Sainte-Justine

F-829 GRM 30004580 (rev.06-2010)

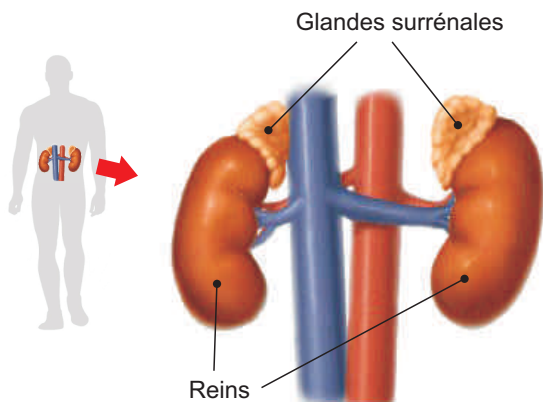


L'endocrinologue a prescrit un test de stimulation au mini-Cortrosyn^{MD} à votre enfant. Les renseignements contenus dans cette brochure ont pour but de vous informer et de préparer votre enfant pour cet examen.

Que sont les glandes surrénales ?

Les glandes surrénales sont situées au-dessus de chaque rein dans l'abdomen. Elles ne sont pas plus grosses qu'une noix. Bien qu'elles soient petites, les glandes surrénales secrètent des hormones qui sont très importantes pour la vie.

Les glandes surrénales produisent trois hormones dont le cortisol. Cette hormone protège l'organisme contre les effets généraux d'une maladie ou de blessures (stress physiologique).



En quoi consiste l'épreuve de stimulation au mini-Cortrosyn^{MD} ?

Cette épreuve est un test de stimulation qui sert à explorer une glande afin de vérifier si elle fonctionne adéquatement. L'épreuve de stimulation au mini-Cortrosyn^{MD} sert à évaluer si les glandes surrénales secrètent le cortisol en quantité suffisante.

Le Cortrosyn^{MD} est une hormone synthétique qui stimule les glandes surrénales à produire le cortisol qui est ensuite libéré dans le sang. Après avoir administré une dose minime de Cortrosyn^{MD} à votre enfant, nous prélèverons quelques échantillons de sang afin de mesurer le cortisol qui s'y trouve.

À quel endroit s'effectuera cette épreuve ?

Le test est effectué au Centre de jour de Pédiatrie, situé au **7^e étage bloc 5**. Nous vous demanderons de vous présenter à **8h15** le matin. Il est très important de se présenter à l'heure pour cet examen puisque la sécrétion de cortisol diminue en matinée. N'oubliez pas la carte bleue de l'hôpital.

Comment doit-on préparer l'enfant ?

L'enfant peut déjeuner le matin du test. Il est très important de ne pas lui administrer des corticostéroïdes la veille au soir et le matin du test. De plus, il doit cesser crème, onguent, pompe aérosol contenant un corticostéroïde (médicament de la famille de la cortisone) la veille au soir et le matin du test. L'enfant ne doit pas avoir de fièvre le matin du test ou de maladie aiguë significative comme par exemple une maladie contagieuse (varicelle, 5^e maladie).



Comment se déroulera l'épreuve ?

L'infirmière mettra en place un cathéter intraveineux par lequel les échantillons sanguins seront prélevés et le Cortrosyn^{MD} administré.

Le test de stimulation au mini-Cortrosyn^{MD} est d'une durée de 45 minutes. Un échantillon de sang est prélevé au moment de l'installation du cathéter et immédiatement avant l'injection du Cortrosyn^{MD}. Le Cortrosyn^{MD} est administré par voie intraveineuse. Un échantillon de sang est prélevé 30 minutes après l'injection du Cortrosyn^{MD}.

Votre enfant devra demeurer calme pendant l'examen. Apportez des livres ou d'autres objets avec lesquels votre enfant pourra s'occuper tout en restant calme (musique/jeux).